



FRANKE TECTONITE ALLAS ASENNUSOHJEET

KITCHEN
SYSTEMS

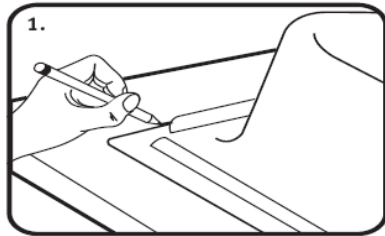


Altaan asennus

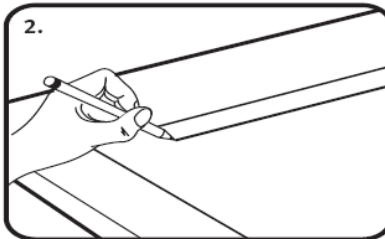
Asennusaukon tekeminen, käyttäen allasta mallina

Aseta varovasti allas ylösalasin haluttuun kohtaan tason päälle

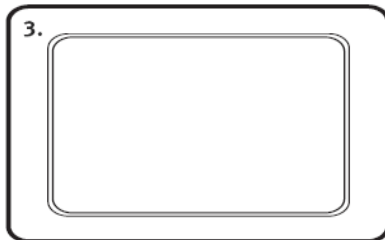
1. Merkitse kynällä altaan reunoja pitkin tasoon pohjakuva (Huom! Älä leikkaa tätä viivaa pitkin!)



2. Piirrä uusi kuvio 1 cm pienempänä tekemästäsi ulkomitasta.



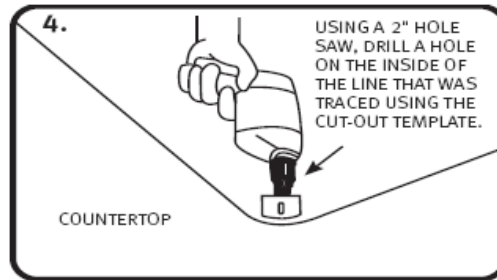
3. Varmista että upotusaukko jonka juuri piirsit on kaikilta mitoiltaan oikea. (tuplatarkistus)



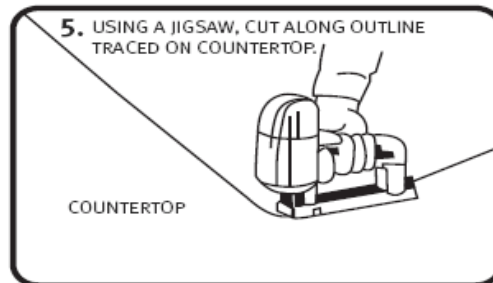
Altaan asennus

Asennusaukon tekeminen, käyttäen allasta mallina

4. Pora aloitusreiät kulmaan aukotuskuvan sisäpuolelle reunaan.

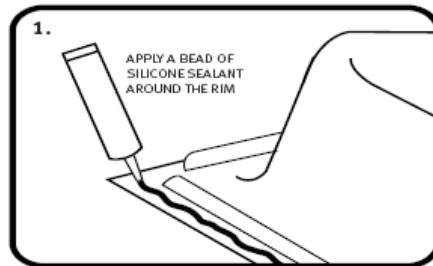


5. Leikka kuviosahalla viivan sisäpintaa myöten upotusaukko irti.

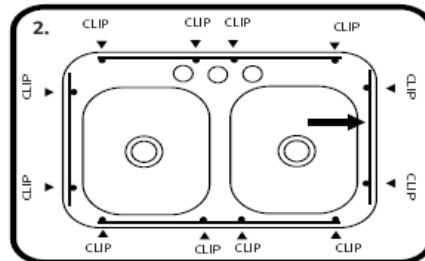


Altaan asennus ja kiinnitysruuvien kiristys

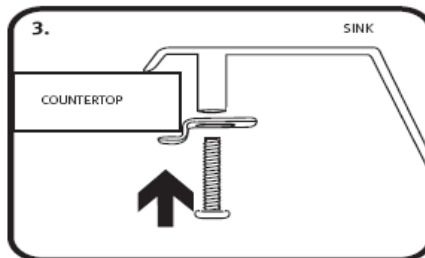
1. Pidä allas ylösalaisin ja purista silikonitiivistettä tasaisesti, runsaasti, ja yhtenäisesti reunan uraa myöten. Tämä takaa vesitiiviin reunan.



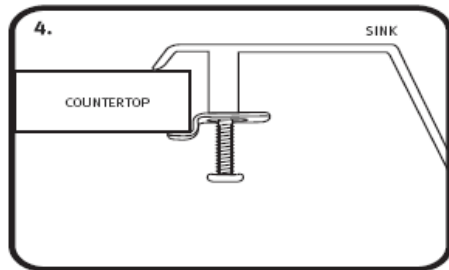
2. Nosta allas, käännä se oikeinpäin ja laske pöytälevy upotusaukkoon.



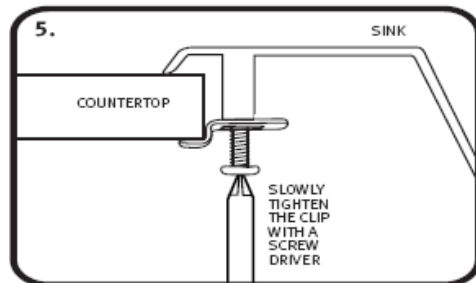
3. Aseta etureuna samaan linjaan tason etureunan kanssa



4. Kiinnike on säädettävissä kahdelle eri tason korkeudelle.



5. Aloita kiinnikkeiden kiristäminen ruuvimeisselillä tasaisesti ja vuorotellen vastakkaisilta reunoilta, kunnes kaikki reunat on kiinnitetty.



6. Älä kiristä liikaa, riittää kun reuna on tiiviisti pöytätasossa.
7. Pyyhi ylimääräinen silikonitiiviste reunoilta kostealla liinalla.

Sekoittajan reiän poraus

1. Käännä allas ylösalaisin. Vakio sekoittajan reiän paikka on merkitty alapuolelle.



2. Aloita poraaminen alapuolelta 8 mm poralla.



3. Kun reikä on porattu, käännä allas oikein päin ja poraa yläpuolelta 35 mm poralla.

