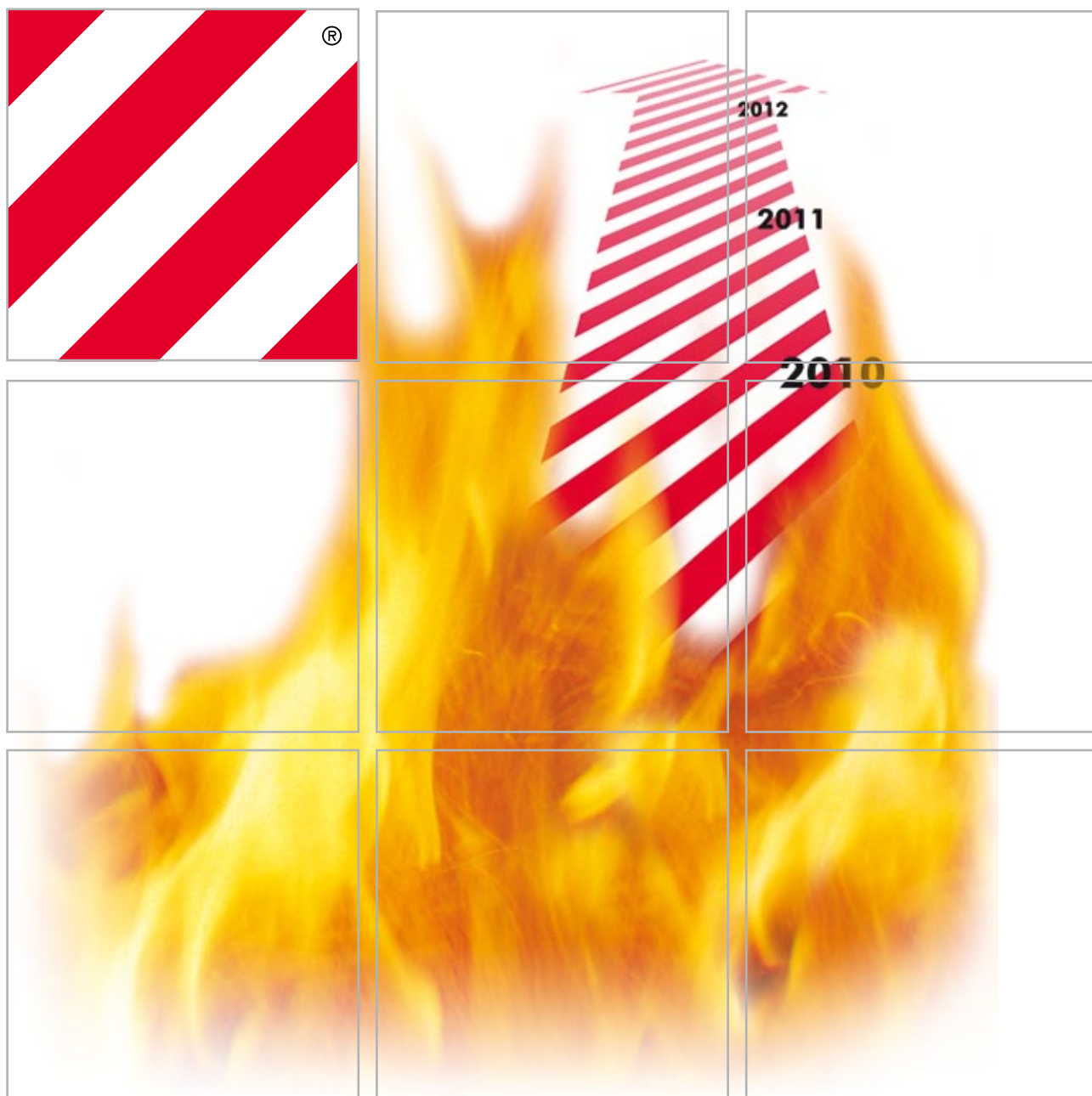


PAROC Hvac Fire

Ilmakanavien paloeristysratkaisut



Tekniset eristeet

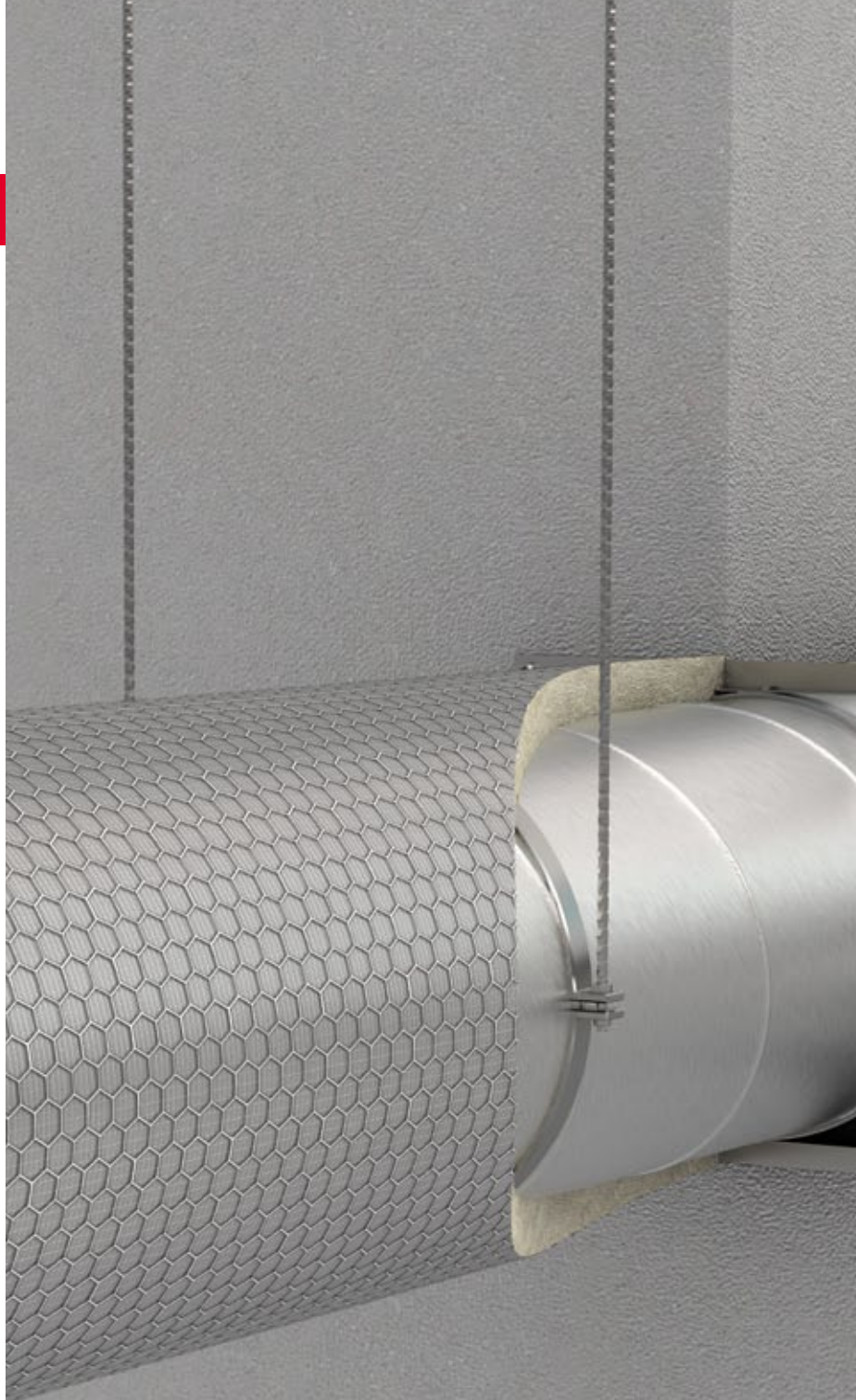
3-2.0.1

Huhtikuu 2011

Korvaa esitteen Ilmakanavien paloeristys 3-2.0.1

Sisällysluettelo

Paloturvallisuutta PAROC® kivivillatuotteilla.....	3
PAROC Hvac Fire Mat pyöreille kanaville.....	4
PAROC Hvac Fire Mat suorakaidekanaville.....	5
PAROC Hvac Fire Slab suorakaidekanaville.....	6
PAROC Hvac AirCoat pienille pyöreille kanaville.....	7



Tiedot tässä esitteessä ovat yksinomainen ja täydellinen kuvaus tuotteen ominaisuuksista. Tämän esitteen sisältöä ei ole pidettävä takuun antamisena. Sikäli kuin tuotetta käytetään sellaiseen tarkoitukseen, johon sitä ei ole tämän esitteen antamien tietojen mukaisesti tarkoitettu, emme voi taata tuotteen soveltuvuutta kyseiseen käyttötarkoitukseen, ellemmme ole erikseen kysyttäessä vahvistaneet tuotteen soveltuvan tavallisesta poikkeavaan käyttötarkoitukseen. Tämä esite korvaa aiemmat esitteet. Pidätämme oikeudet muokata tai muuttaa esitteitämme.

PAROC ja punavalkoraidat ovat Paroc Oy Ab:n rekisteröityjä tavaramerkkejä.

© Paroc Group 2011

Paloturvallisuutta PAROC® kivivillatuotteilla

Kun on kyse paloturvallisuudesta ja paloeristämisestä on ratkaisujen oltava palonkestäviä. PAROC kivivillatuotteet on valmistettu kivistä. Kivivilla on palamatonta ja tuotteemme täyttävät korkeimmatkin paloluokkavaatimukset. Kaikkien PAROC kivivillasta valmistettujen teknisten eristeiden paloluokat on ilmoitettu standardin EN 13501-1 mukaisesti.

Paloeristämisen uusi aikakausi

Harmonisoitujen eurooppalaisten standardien myötä kansalliset palotestausmenetelmät jäävät historiaan ja ne korvataan yleiseurooppalaisilla EN-standardien mukaisilla menetelmillä. Ilmakanavien paloeristämisen uusi aikakausi Suomessa on alkanut 1.4.2011 jolloin EN-standardeihin perustuvat menetelmät syrjäyttivät kansallisiin menetelmiin perustuvat ilmakanavien paloeristysratkaisut.

PAROC Hvac Fire ilmakanavien paloeristysratkaisut perustuvat standardin EN 1366-1 mukaisiin menetelmiin ja kaikkien siinä käytettävien eristeiden paloluokat on ilmoitettu standardin EN 13501-1 mukaisesti.

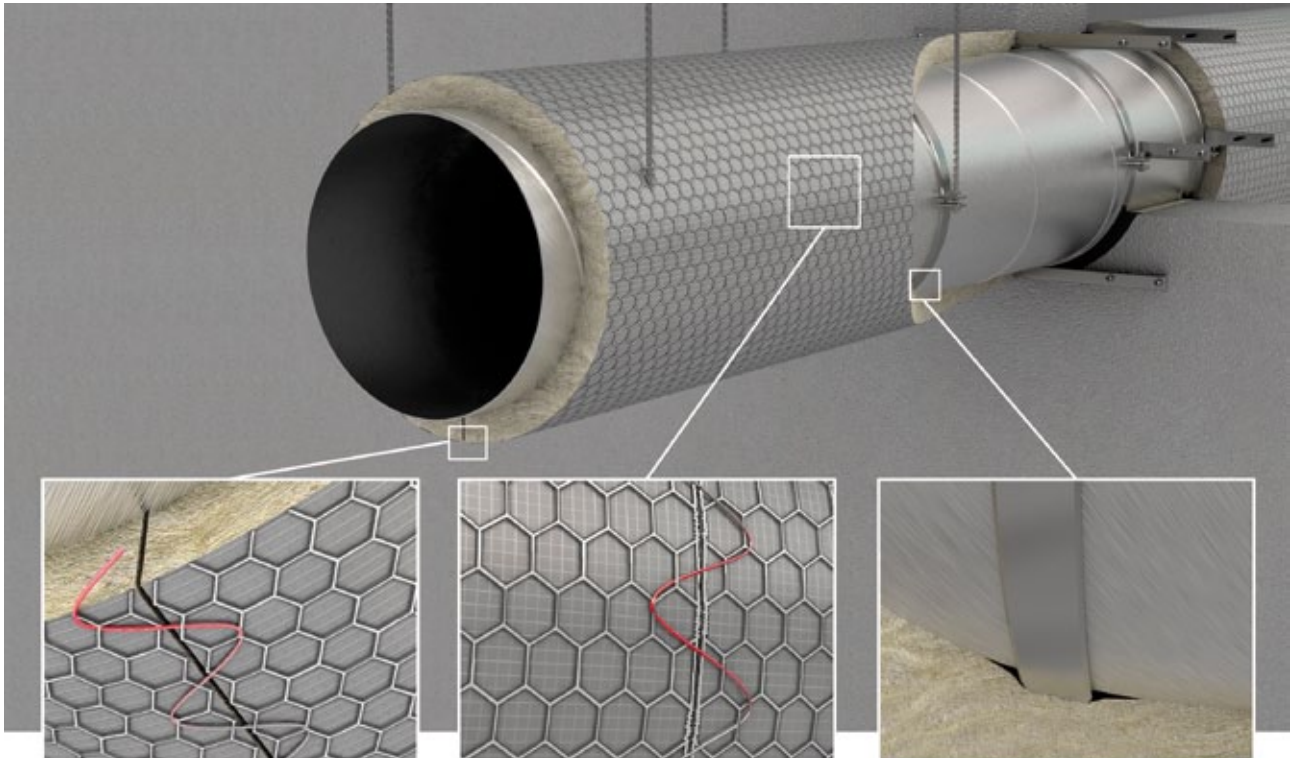
VTT Expert Services Oy on myöntänyt PAROC Hvac Fire -ratkaisujen mukaisille tuotteille sertifikaatin VTT-C-6688-11 ilmakanavien paloeristämiseen.

Testattu ilmakanavarakenne

PAROC Hvac Fire on enemmän kuin eriste. Eriste on testatun rakenteen tärkein komponentti ja kun se yhdistetään oikein tehtyyn kanavaan ja läpivientiin on lopputuloksena palonkestävä ilmakanavarakenne.

PAROC Hvac Fire on selkeä ja kattava kokonaisuus sisältäen neljä erilaista ratkaisua. Tuotevalinta on vaivatonta; sinun tarvitsee tietää vain kanavan muoto ja paloluokka.

PAROC Hvac Fire Mat pyöreille kanaville



PAROC Hvac Fire Mat pyöreille kanaville täyttää vaaditut paloluokat EI 15 – EI 120. Kanavarakenne koostuu eristyksen lisäksi ilmakanavasta ripustuksineen sekä läpiviennin tukemisesta ja tiivistämisestä. Paloeristetyn ilmakanavan asentamisessa huomioon otettavat yksityiskohdat löydät sertifikaatista VTT-C-6688-11 ja sen liitteistä.

Ilmakanava

Kanavarakenteessa käytettävän ilmakanavan tulee täyttää Suomen rakentamismääräyskokoelman osan E7 kierresaumakanaville esitetyt vaatimukset sekä muut sertifikaatissa VTT-C-6688-11 esitetyt ehdot. Pyöreän kierresaumakanavan suurin sallittu halkaisija on 1000 mm.

Kierresaumakanavat kiinnitetään toisiinsa teräksisillä liittinyhteillä. Kanavat kiinnitetään liittinyhteisiin itseporautuvilla ruuveilla noin 150 mm jaolla. Kanava ripustetaan M8

kierretangolla kanavan ympärille asennetuista sankapareista.

Läpivienti

Kanavan ja läpiviennin väli saa olla korkeintaan 40 mm kanavan ympärillä. Läpivienti tiivistetään irtovillalla ja silikaattiliimalla sertifikaatin VTT-C-6688-11 liitteen A1 mukaisesti. Kanava tuetaan osastoivaan seinämään teräksisillä L-profiileilla.

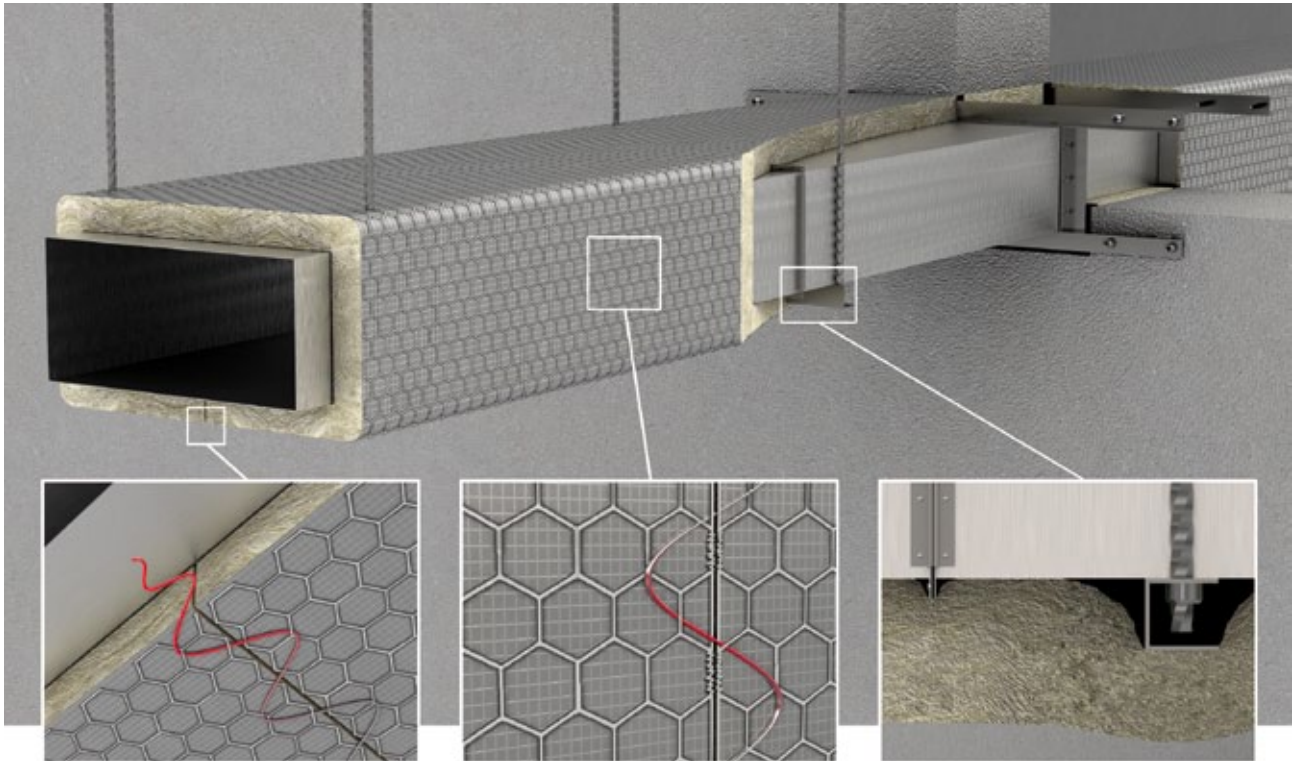
Osastoivan seinämän vähimmäispaksuus on 100 mm paloluokissa EI 15, EI 30, EI 45, EI 60 ja EI 90, ja 150 mm luokassa EI 120.

Eristys

PAROC Hvac Fire Mat asennetaan kanavan ympärille ja kiinnitetään teräslangalla yllä olevien kuvien mukaisesti. Ompeleiden väli saa olla enintään 100 mm. Eristettä kiinnitettäessä on huolehdittava, että eristepaksuus on riittävä myös kannakkeiden kohdalla. Oikean eristepaksuuden löydät taulukosta kanavalle asetetun paloluokavaatimuksen kohdalta.

PAROC Hvac Fire Mat pyöreille kanaville		
Tuote	Paloluokka	Eristepaksuus (mm)
PAROC Hvac Fire Mat AluCoat	EI 15	40
	EI 30	60
	EI 45	80
	EI 60	80
	EI 90	80
	EI 120	100

PAROC Hvac Fire Mat suorakaidekanaville



PAROC Hvac Fire Mat suorakaidekanaville täyttää vaaditut paloluokat EI 15 - EI 120. Kanavarakenne koostuu eristyksen lisäksi ilmakanavasta ripustuksineen sekä läpiviennin tukemisesta ja tiivistämisestä. Paloeristetyn ilmakanavan asentamisessa huomioon otettavat yksityiskohdat löydät sertifikaatista VTT-C-6688-11 ja sen liitteistä.

Ilmakanava

Kanavarakenteessa käytettävän ilmakanavan tulee täyttää Suomen rakentamismääräyskokoelman osan E7 suorakaidekanaville esitetyt vaatimukset sekä muut sertifikaatissa VTT-C-6688-11 esitetyt ehdot.

Suorakaidekanavat kiinnitetään toisiinsa kanavaosien laipasta teräksillä C-profiilin muotoisella työntölisellä. Kanava ripustetaan M8 kierretangolla ja kierretangot kiinnitetään kanavaa kannattelevaan U-profiiliin.

Suorakaidekanavan poikkileik-

kauksen suurin sallittu leveys on 1250 mm ja korkeus 1000 mm.

Läpivienti

Kanavan ja läpiviennin väli saa olla korkeintaan 50 mm kanavan ympärillä. Läpivienti tiivistetään irtovillalla ja silikaattiliimalla sertifikaatin VTT-C-6688-11 liitteen A1 mukaisesti. Kanava tuetaan osastoivaan seinämään teräksillä L-profiileilla.

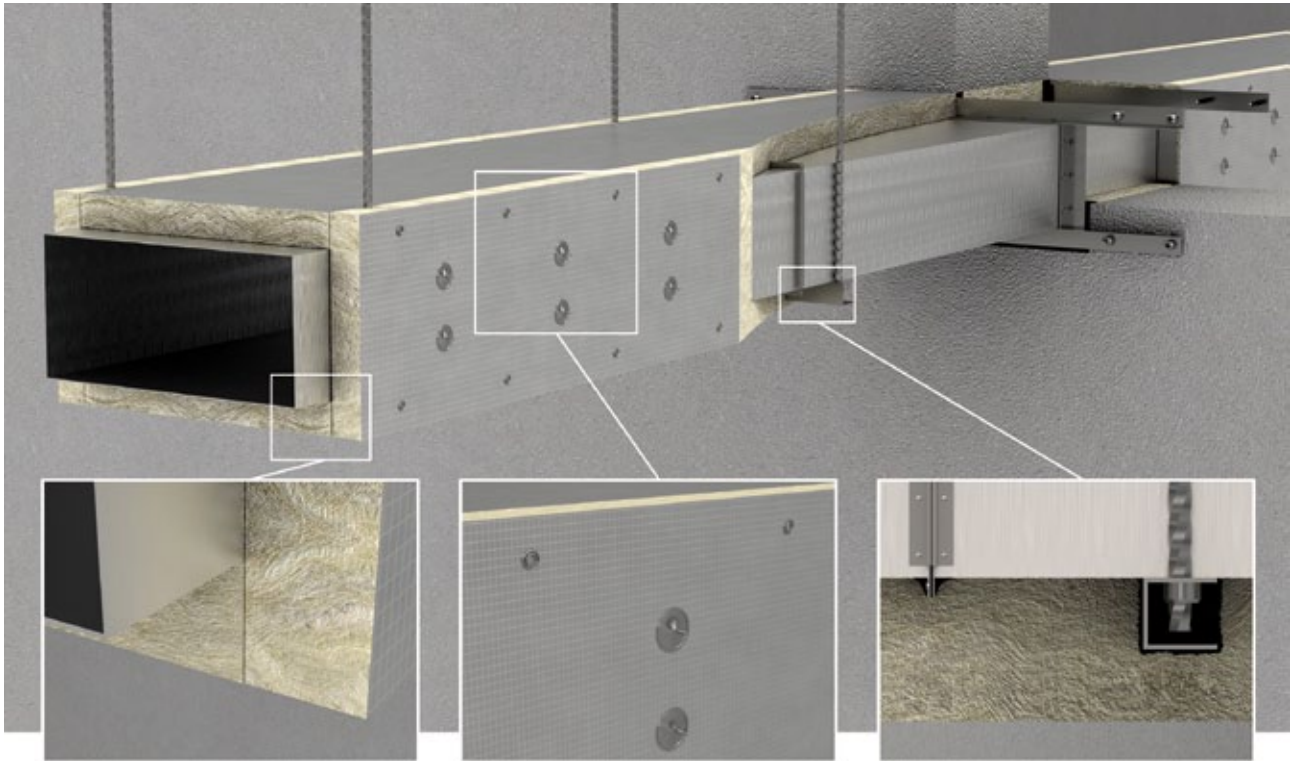
Osastoivan seinämän vähimmäispaksuus on 100 mm paloluokissa EI 15, EI 30, EI 45, EI 60 ja EI 90, ja 150 mm luokassa EI 120.

Eristys

PAROC Hvac Fire Mat asennetaan kanavan ympärille ja kiinnitetään teräslangalla yllä olevien kuvien mukaisesti. Ompeleiden väli saa olla enintään 100 mm. Eristettä kiinnitettäessä on huolehdittava, että eristepaksuus on riittävä myös kanavan kulmissa ja kannakkeiden kohdalla. Oikean eristepaksuuden löydät taulukosta kanavalle asetetun paloluokkavaatimuksen kohdalta.

PAROC Hvac Fire Mat suorakaidekanaville		
Tuote	Paloluokka	Eristepaksuus (mm)
PAROC Hvac Fire Mat AluCoat	EI 15	40
	EI 30	60
	EI 45	90
	EI 60	90
	EI 90	100
	EI 120	100

PAROC Hvac Fire Slab suorakaidekanaville



PAROC Hvac Fire Slab suorakaidekanaville täyttää kaikki vaaditut paloluokat EI 15 - EI 120. Kanavarakenne koostuu eristyksen lisäksi ilmakehän rakenteesta ripustuksineen sekä läpiviennin tukemisesta ja tiivistämisestä. Paloeristetyin ilmakehän rakenteen asentamisessa huomioon otettavat yksityiskohdat löydät sertifikaatista VTT-C-6688-11 ja sen liitteistä.

Ilmakehän rakenne

Kanavarakenteessa käytettävän ilmakehän tulee täyttää Suomen rakentamismääräyskokoelman osan E7 kierresaumakanaville esitetyt vaatimukset sekä muut sertifikaatissa VTT-C-6688-11 esitetyt ehdot. Suorakaidekanavan poikkileikkauksen suurin sallittu leveys on 1250 mm ja korkeus 1000 mm.

Suorakaidekanavat kiinnitetään toisiinsa kanavaosien laipasta teräksisellä C-profiilin muotoisella työntölisellä. Kanava ripustetaan M8 kierretangolla ja kierretangot kiinnitetään kanavaa kannattelevaan U-profiiliin.

golla ja kierretangot kiinnitetään kanavaa kannattelevaan U-profiiliin.

Läpivienni

Kanavan ja läpiviennin väli saa olla korkeintaan 50 mm kanavan ympärillä. Läpivienni tiivistetään irtovillalla ja silikaattiliimalla sertifikaatin VTT-C-6688-11 liitteen A1 mukaisesti. Kanava tuetaan osastoivaan seinämään teräksisillä L-profiileilla.

Osastoivan seinämän vähimmäispaksuus on 100 mm paloluokissa EI 15, EI 30, EI 45, EI 60 ja EI 90, ja 150 mm luokassa EI 120.

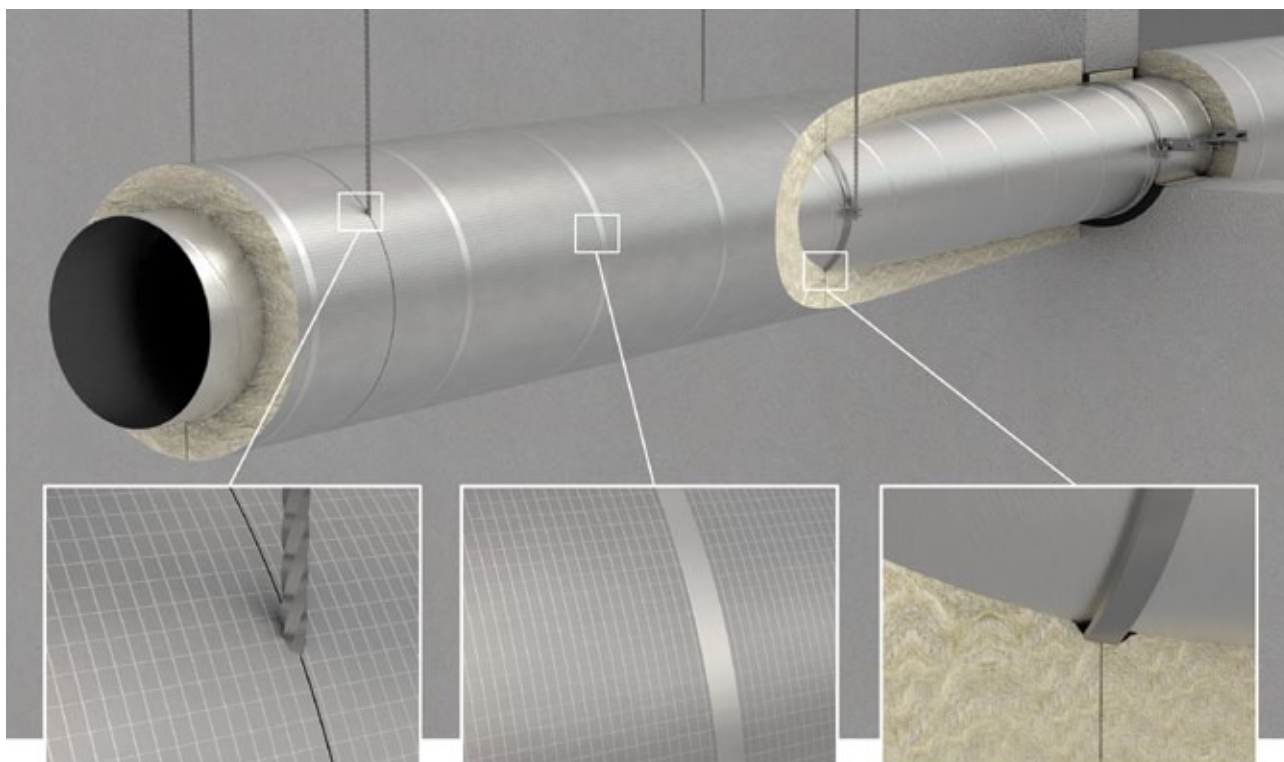
Eristys

PAROC Hvac Fire Slab asennetaan kanavan ympärille hitsauspiikeillä ja prikoilla. Kulmien tiiveys varmistetaan asentamalla villaruuvit sivulevyjen läpi yllä olevan kuvan mukaisesti.

Kanavaa kannattelevan U-profiilin kohdalla levyyn on leikattava ura yllä olevan kuvan mukaisesti, jotta kannake jää kokonaan eristyksen sisään. Oikean tuotteen löydät taulukosta kanavalle asetetun paloluokkavaatimuksen kohdalta.

PAROC Fire Slab suorakaidekanaville		
Tuote	Paloluokka	Eristepaksuus (mm)
PAROC Hvac Fire Slab EI30 AluCoat	EI 15	60
	EI 30	60
PAROC Hvac Fire Slab EI60 AluCoat	EI 45	60
	EI 60	60
PAROC Hvac Fire Slab EI120 AluCoat	EI 90	60
	EI 120	60

PAROC Hvac AirCoat pienille pyöreille kanaville



PAROC Hvac AirCoat pienille pyöreille kanaville täyttää vaatimukset paloluokissa EI 15 ja EI 30. PAROC Hvac AirCoat -eristysjärjestelmään kuuluu kourujen lisäksi 45° ja 90° käyrät sekä T-yhteet. Kanavarakenne koostuu eristyksen lisäksi ilmakehän rakenteesta ripustuksineen sekä läpiviennin tukemisesta ja tiivistämisestä. Paloeristetyssä ilmakehän rakenteen asentamisessa huomioon otettavat ehdot löydät sertifikaatista VTT-C-6688-11 ja sen liitteistä.

Ilmakehän rakenne

Kanavarakenteessa käytettävän ilmakehän tulee täyttää Suomen rakentamismääräyskokoelman osan E7 kierresaumakanaville esitetyt vaatimukset sekä muut sertifikaatissa VTT-C-6688-11 esitetyt ehdot. Pyöreän kierresaumakanavan suurin sallittu halkaisija on 250 mm.

Kierresaumakanavat kiinnitetään

toisiinsa teräksisillä liitinyhteillä. Kanavat kiinnitetään liitinyhteisiin itseporautuvilla ruuveilla. Kanava ripustetaan M8 kierretangolla kanavan ympärille asennetuista sankapareista.

PAROC Hvac AirCoat -tuotteilla eristetyssä kanavassa voi myös kannakoida eristyksen päältä. Kannakointi tehdään eristyksen päälle asennettävien tukivanteiden kohdalta, jolloin tukivanne suojaa eristystä rikkoutumiselta.

Läpivienni

Kanavan ja läpiviennin väli saa olla korkeintaan 10 mm kanavan ympärillä. Läpivienni tiivistetään irtovillalla ja silikaattiliimalla sertifikaatin VTT-C-6688-11 liitteen A1

mukaisesti. Kanava tuetaan osastoivaan seinämään teräksisillä L-profiileilla.

Osastoivan seinämän vähimmäispaksuus on 70 mm.

Eristys

PAROC Hvac AirCoat asennetaan kanavan ympärille ja kiinnitetään teräsvanteella. Teräsvannesidokset tulee olla maksimissaan 300 mm välein. Eristeen poikittaissaumat tehdään mahdollisimman tiiviiksi puristamalla eristeiden päät tiukasti toisiaan vasten. Varmista, että kannakkeiden kohdalla on aina eristeiden poikittaissauma.

PAROC Hvac AirCoat täyttää kanaville asetetut vaatimukset paloluokissa EI 15 ja EI 30.

PAROC Hvac AirCoat pyöreille kanaville

Tuote	Paloluokka	Eristepaksuus (mm)
PAROC Hvac AirCoat	EI 15	50
	EI 30	50

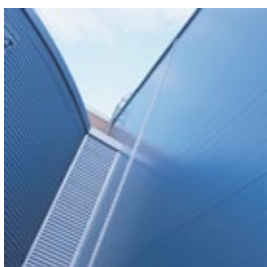
Paroc Group Oy Ab on Euroopan johtavia mineraalivillan eristeiden valmistajia. PAROC® tuotteita ovat rakennuseristeet, tekniset eristeet, laivaeristeet, rakennuselementit ja akustointituotteet. Valmistamme tuotteita Suomessa, Ruotsissa, Liettuassa ja Puolassa. Meillä on myyntikonttoreita ja edustustoja 13 maassa Euroopassa.



Rakennuseristeiden laaja tuote- ja sovellustarjonta soveltuu kaikkeen perinteiseen rakennusten eristämiseen. Rakennuseristeitä käytetään lähinnä ulkoseinien, kattojen, lattioiden ja alapohjien sekä välipohjien ja -seinien lämmön, palon ja äänen eristämiseen



Teknisiä eristeitä käytetään lämpö-, palo- ja äänieristeinä talotekniikassa, prosessiteollisuudessa ja putkistoissa, teollisuustuotteissa sekä laivojen rakenteissa.



PAROC Fire Proof Panels® -rakennuselementit ovat kivivillaytimisiä teräspintaisia kevytelementtejä julkis-, liike- ja teollisuusrakentamiseen. Paroc-elementtejä käytetään julkisivuihin, väliseiniin ja sisäkattoihin.



PAROC OY AB

Tekniset eristeet
Läkkisepäntie 23
PL 23, 00621 Helsinki
Puhelin 046 876 8000
Faksi 046 876 8002
tekniset.eristeet@paroc.com
www.paroc.fi

A MEMBER OF PAROC GROUP